

**ГОСУДАРСТВЕННАЯ КОМПАНИЯ  
«РОССИЙСКИЕ АВТОМОБИЛЬНЫЕ ДОРОГИ»**

**Автомобильная дорога М-4 «Дон» - от Москвы через Воронеж, Ростов-на-Дону, Краснодар до Новороссийска. Строительство с последующей эксплуатацией на платной основе автомобильной дороги М-4 «Дон» – от Москвы через Воронеж, Ростов-на-Дону, Краснодар до Новороссийска на участке дальнего западного обхода г. Краснодара**

**Документация по планировке территории  
автомобильной дороги**

**Проект планировки территории. Материалы по  
обоснованию**

**Книга 4.1. Раздел 3  
Материалы по обоснованию проекта планировки  
территории. Графическая часть. Схема использования  
территории в период подготовки проекта планировки  
территории**

**5-780-ПШТ-4.1**

**Московский филиал  
АО «Институт «Стройпроект»  
ООО «ГеоКад-Юг»  
ООО «ЗемлеСтрой»  
2018 год**



**ГОСУДАРСТВЕННАЯ КОМПАНИЯ  
«РОССИЙСКИЕ АВТОМОБИЛЬНЫЕ ДОРОГИ»**

**Автомобильная дорога М-4 «Дон» - от Москвы через Воронеж,  
Ростов-на-Дону, Краснодар до Новороссийска.  
Строительство с последующей эксплуатацией на платной осно-  
ве автомобильной дороги М-4 «Дон» – от Москвы через Воро-  
неж, Ростов-на-Дону, Краснодар до Новороссийска на участке  
дальнего западного обхода г. Краснодара**

**Документация по планировке территории  
автомобильной дороги**

**Проект планировки территории. Материалы по обоснованию**

**Книга 4.1. Раздел 3**

**Материалы по обоснованию проекта планировки территории. Графи-  
ческая часть. Схема использования территории в период подготовки  
проекта планировки территории**

**5-780-ППТ-4.1**

Директор  
ООО «ГеоКад-Юг»



О.А. Потапенко

**СОГЛАСОВАНО:**

Заместитель генерального директора-  
директор Московского филиала  
АО «Институт «Стройпроект»

А.В. Кусик

**СОГЛАСОВАНО:**

Руководитель проекта –  
заместитель главного инженера  
Московского филиала  
АО «Институт «Стройпроект»

Д.С. Слепцов

**Московский филиал  
АО «Институт «Стройпроект»  
ООО «ГеоКад-Юг»**

**2018 год**







**Автомобильная дорога М-4 «Дон» - от Москвы через Воронеж,  
Ростов-на-Дону, Краснодар до Новороссийска.**

**Строительство с последующей эксплуатацией на платной  
основе автомобильной дороги М-4 «Дон» – от Москвы через  
Воронеж, Ростов-на-Дону, Краснодар до Новороссийска на  
участке дальнего западного обхода г. Краснодара**

**Документация по планировке территории  
автомобильной дороги**

**Проект планировки территории. Материалы по обоснованию**

**Книга 4.1. Раздел 3**

**Материалы по обоснованию проекта планировки территории.  
Графическая часть. Схема использования территории в период  
подготовки проекта планировки территории**

**5-780-ППТ-4.1**

**Генеральный директор  
ООО "ЗемлеСтрой"**



**Н.В. Кочин**

**2018 год**

### Состав документации

к выполнению работы «Документация по планировке территории объекта «Автомобильная дорога М-4 «Дон» - от Москвы через Воронеж, Ростов-на-Дону, Краснодар до Новороссийска. Строительство с последующей эксплуатацией на платной основе автомобильной дороги М-4 «Дон» от Москвы через Воронеж, Ростов-на-Дону, Краснодар до Новороссийска на участке дальнего западного обхода г. Краснодара»


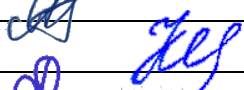


№ тома, книги	Обозначение	Наименование материалов
<b>Проект планировки территории. Основная часть</b>		
1	5-780-ППТ-1.1	Книга 1.1. Раздел 1. "Проект планировки территории. Графическая часть". Чертеж красных линий, совмещенный с чертежом границ зон планируемого размещения линейных объектов и чертежом границ зон планируемого размещения линейных объектов, подлежащих переносу (переустройству) из зон планируемого размещения линейных объектов.
2	5-780-ППТ-1.2	Книга 1.2. Раздел 1. "Проект планировки территории. Графическая часть". Чертеж красных линий, совмещенный с чертежом границ зон планируемого размещения линейных объектов и чертежом границ зон планируемого размещения линейных объектов, подлежащих переносу (переустройству) из зон планируемого размещения линейных объектов.
3	5-780-ППТ-1.3	Книга 1.3. Раздел 1. "Проект планировки территории. Графическая часть". Чертеж красных линий, совмещенный с чертежом границ зон планируемого размещения линейных объектов и чертежом границ зон планируемого размещения линейных объектов, подлежащих переносу (переустройству) из зон планируемого размещения линейных объектов.
4	5-780-ППТ-2.1	Книга 2.1 Раздел 2 "Положение о размещении линейных объектов".
5	5-780-ППТ-2.2	Книга 2.2 Раздел 2 "Положение о размещении линейных объектов". Приложения
<b>Проект планировки территории. Материалы по обоснованию</b>		
6	5-780-ППТ-3	Книга 3 Раздел 3 "Материалы по обоснованию проекта планировки территории. Графическая часть". Схема расположения элементов планировочной структуры (территорий, занятых линейными объектами и (или) предназначенных для размещения линейных объектов)
7	5-780-ППТ-4.1	Книга 4.1 Раздел 3 "Материалы по обоснованию проекта планировки территории. Графическая часть". Схема

		использования территории в период подготовки проекта планировки территории.
8	5-780-ППТ-4.2	Книга 4.2 Раздел 3 "Материалы по обоснованию проекта планировки территории. Графическая часть". Схема использования территории в период подготовки проекта планировки территории.
9	5-780-ППТ-5.1	Книга 5.1 Раздел 3 "Материалы по обоснованию проекта планировки территории. Графическая часть. Схема организации улично-дорожной сети и движения транспорта.
10	5-780-ППТ-5.2	Книга 5.2 Раздел 3 "Материалы по обоснованию проекта планировки территории. Графическая часть. Схема организации улично-дорожной сети и движения транспорта.
11	5-780-ППТ-5.3	Книга 5.3 Раздел 3 "Материалы по обоснованию проекта планировки территории. Графическая часть. Схема организации улично-дорожной сети и движения транспорта.
12	5-780-ППТ-6.1	Книга 6.1 Раздел 3 "Материалы по обоснованию проекта планировки территории. Графическая часть». Схема вертикальной планировки территории, инженерной подготовки и инженерной защиты территории.
13	5-780-ППТ-6.2	Книга 6.2 Раздел 3 "Материалы по обоснованию проекта планировки территории. Графическая часть". Схема вертикальной планировки территории, инженерной подготовки и инженерной защиты территории.
14	5-780-ППТ-6.3	Книга 6.3. Раздел 3 "Материалы по обоснованию проекта планировки территории. Графическая часть". Схема вертикальной планировки территории, инженерной подготовки и инженерной защиты территории.
15	5-780-ППТ-6.4	Книга 6.4. Раздел 3 "Материалы по обоснованию проекта планировки территории. Графическая часть". Схема вертикальной планировки территории, инженерной подготовки и инженерной защиты территории. Продольные профили. Поперечные профили.
16	5-780-ППТ-7.1	Книга 7.1 Раздел 3 "Материалы по обоснованию проекта планировки территории. Графическая часть. Схема границ зон с особыми условиями использования территорий, совмещенная со схемой границ территорий объектов культурного наследия.
17	5-780-ППТ-7.2	Книга 7.2 Раздел 3 "Материалы по обоснованию проекта планировки территории. Графическая часть. Схема границ зон с особыми условиями использования территорий, совмещенная со схемой границ территорий объектов культурного наследия.

18	5-780-ППТ-8	Книга 8 Раздел 3 "Материалы по обоснованию проекта планировки территории. Графическая часть. Схема границ территорий, подверженных риску возникновения чрезвычайных ситуаций природного и техногенного характера (пожар, взрыв, химическое, радиоактивное заражение, затопление, подтопление, оползень, карсты, эрозия и т.д.).
19	5-780-ППТ-9.1	Книга 9.1 Раздел 3 "Материалы по обоснованию проекта планировки территории. Графическая часть. Схема конструктивных и планировочных решений.
20	5-780-ППТ-9.2	Книга 9.2 Раздел 3 "Материалы по обоснованию проекта планировки территории. Графическая часть. Схема конструктивных и планировочных решений
21	5-780-ППТ-9.3	Книга 9.3 Раздел 3 "Материалы по обоснованию проекта планировки территории. Графическая часть. Схема конструктивных и планировочных решений
22	5-780-ППТ-10.1	Книга 10.1 Раздел 4. " Материалы по обоснованию проекта планировки территории. Пояснительная записка".
23	5-780-ППТ-10.2	Книга 10.2 Раздел 4. " Материалы по обоснованию проекта планировки территории. Пояснительная записка". Приложения 1
24	5-780-ППТ-10.3	Книга 10.3 Раздел 4. " Материалы по обоснованию проекта планировки территории. Пояснительная записка". Приложения 2
25	5-780-ППТ-10.4	Книга 10.4 Раздел 4. " Материалы по обоснованию проекта планировки территории. Пояснительная записка". Приложения 3
<b>Проект межевания территории. Основная часть</b>		
26	5-780-ПМТ-11.1	Книга 11.1. Текстовая часть. Часть 1
27	5-780-ПМТ-11.2	Книга 11.2. Текстовая часть. Часть 2
28	5-780-ПМТ-12.1	Книга 12.1. Графическая часть. Часть 1
29	5-780-ПМТ-12.2	Книга 12.2. Графическая часть. Часть 2
30	5-780-ПМТ-12.3	Книга 12.3. Графическая часть. Часть 3
31	5-780-ПМТ-12.4	Книга 12.4. Графическая часть. Часть 4
<b>Проект межевания территории. Материалы по обоснованию</b>		
32	5-780-ПМТ-13.1	Книга 13.1. Графическая часть. Часть 1
33	5-780-ПМТ-13.2	Книга 13.2. Графическая часть. Часть 2
34	5-780-ПМТ-13.3	Книга 13.3. Графическая часть. Часть 3

35	5-780-ПМТ-13.4	Книга 13.4. Графическая часть. Часть 4
<b>Схема резервирования земель, необходимых для размещения объекта капитального строительства</b>		
36	5-780-СРЗ-14.1	Книга 14.1. Схема резервирования земель, необходимых для размещения объекта капитального строительства. Часть 1
37	5-780-СРЗ-14.2	Книга 14.2. Схема резервирования земель, необходимых для размещения объекта капитального строительства. Часть 2
38	5-780-СРЗ-14.3	Книга 14.3. Схема резервирования земель, необходимых для размещения объекта капитального строительства. Часть 3
39	5-780-СРЗ-14.4	Книга 14.4. Схема резервирования земель, необходимых для размещения объекта капитального строительства. Приложения
<b>Схема планировочной организации земельных участков, предназначенных для размещения объекта капитального строительства</b>		
40	5-780-СПОЗУ-15.1	Книга 15.1. Схема планировочной организации земельных участков, предназначенных для размещения объекта капитального строительства. Часть 1
41	5-780-СПОЗУ-15.2	Книга 15.2. Схема планировочной организации земельных участков, предназначенных для размещения объекта капитального строительства. Часть 2
42	5-780-СПОЗУ-15.3	Книга 15.3. Схема планировочной организации земельных участков, предназначенных для размещения объекта капитального строительства. Часть 3
43	5-780-СПОЗУ-15.4	Книга 15.4. Схема планировочной организации земельных участков, предназначенных для размещения объекта капитального строительства. Часть 4
44	5-780-СПОЗУ-15.5	Книга 15.5. Схема планировочной организации земельных участков, предназначенных для размещения объекта капитального строительства. Текстовая часть

«Документация по планировке территории объекта «Автомобильная дорога М-4 «Дон» - от Москвы через Воронеж, Ростов-на-Дону, Краснодар до Новороссийска. Строительство с последующей эксплуатацией на платной основе автомобильной дороги М-4 «Дон» от Москвы через Воронеж, Ростов-на-Дону, Краснодар до Новороссийска на участке дальнего западного обхода г. Краснодара» выполнена коллективом в составе:

№	Занимаемая должность	Подпись	Ф.И.О.
1	Руководитель проекта		А.А. Сидоров
2	Ведущий архитектор		И.В. Казимирова
3	Инженер-землеустроитель		Е.О. Мосягина
4	Инженер-землеустроитель		Д.Л. Левик



## Содержание

1. Чертеж «Схема использования территории в период подготовки проекта планировки территории», М 1:5000, листы 1-5 .....8-13



Схема использования территории в период подготовки проекта планировки территории

УСЛОВНЫЕ ОБОЗНАЧЕНИЯ

ГРАНИЦЫ:

территории подготовки проекта планировки

зоны планируемого размещения линейного объекта федерального значения: этап II. Строительство автомобильной дороги

зоны планируемого размещения линейного объекта федерального значения: этап V. Транспортная развязка на км 17 (связь)

зоны планируемого размещения линейного объекта федерального значения: «Автомобильная дорога А-289 Краснодар – Славянск-на-Кубани – Темрюк – автомобильная дорога А-290 Новороссийск - Керчь»

зон планируемого размещения линейных объектов, подлежащих переносу (перестроению) из зоны планируемого размещения линейного объекта федерального значения

муниципальных районов и городских округов

сельских поселений

населенных пунктов

земельных участков, учтенных в ЕГРН

кадастровых кварталов

кадастровый номер земельного участка

номер кадастрового квартала

ось планируемой автомобильной дороги с пикетами и километровыми отметками

существующие объекты капитального строительства

ЛИНЕЙНЫЕ ОБЪЕКТЫ (СУЩЕ)

автомобильные дороги:

федерального значения

регионального значения

местного значения

железные дороги

объекты электросетевого хозяйства

водоводы и водопроводы

магистральные газопроводы, объекты газораспределительной сети

объекты канализационной сети

магистральные нефтепроводы

объекты связи

КАТЕГОРИИ ЗЕМЕЛЬ

земли сельскохозяйственного назначения

земли промышленности, энергетики, транспорта, связи, радиовещания, телевидения, информатики, земли для обеспечения космической деятельности, земли обороны, безопасности и земли иного специального назначения

ТЕРРИТОРИАЛЬНЫЕ ЗОНЫ (на землях и в границах населенных пунктов)\*

жилая зона (Ж, Ж-КСТ)

общественно-деловая зона (ОД-3)

зона садоводческих товариществ (СХ-1)

производственные зоны (П-3, П-4, П, ПР-2)

зона объектов сельскохозяйственного назначения (СХ-2)

зона сельскохозяйственных угодий (СХ-2, СХ-3.1, СХ-1, СХ)

зона инженерной и транспортной инфраструктур (ИТ, ИТ-1; ИТ-2, ТИ-1)

зона рекреационного назначения (Р-О, РЗ) и озеленения специального назначения (ИБ-1)

зона специального назначения

водные территории

Примечание: \* - территориальные зоны указаны в соответствии с ПЗЗ муниципальных образований

ЛИНИИ ГРАДОСТРОИТЕЛЬНОГО РЕГУЛИРОВАНИЯ

действующие красные линии

Схема расположения листов

Примечание:  
1. Система координат (МСК-23)  
2. Система высот Балтийская (БСВ-77)  
3. Отклонение горизонталей пробуренных неглубже 0,5м  
4. Чертоты выполнены на материалах заспекций, выполненных ООО "НавигаторПроект" в декабре 2017 г.  
5. Пунктирные линии отсутствуют  
6. Особо охраняемые природные территории отсутствуют  
7. Земли сельскохозяйственного назначения относятся к особо ценным сельскохозяйственным угодьям (распоряжение главы администрации Краснодарского края от 16.11.2005 № 1043-р)  
8. Об утверждении Перечня земель особо ценных для развития сельскохозяйственного угодий на территории Динского района, использование которых не допускается для целей, не связанных с сельскохозяйственным производством, и распоряжение главы администрации Краснодарского края от 17.10.2005 № 975-р  
9. Об утверждении Перечня земель особо ценных для развития сельскохозяйственного угодий на территории Красносельского района, использование которых не допускается для целей, не связанных с сельскохозяйственным производством

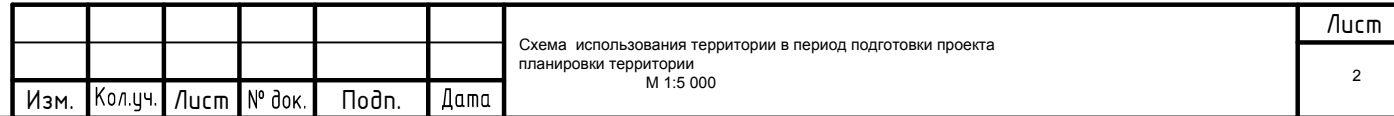
8 - действующие красные линии установлены проектом планировки территории объекта «Строительство с последующей эксплуатацией на платной основе автомобильной дороги М-4 «Дон» от Москвы через Воронеж, Ростов-на-Дону, Краснодар до Новороссийска на участках км 1119,5 – км 1319, км 1373 – км 1383, Краснодарский край. Реконструкция автомобильной дороги М-4 «Дон» от Москвы через Воронеж, Ростов-на-Дону, Краснодар до Новороссийска на участках км 1250 – км 1319, км 1373+906 – км 1383+036, Краснодарский край, утвержденным распоряжением Федерального дорожного агентства от 11.11.2013 № 1867-р

ДОГОВОР № 5-7803/1 от 15.01.2018 г.						Заказчик: ООО «ГеоЛид-Ю»		
Проект планировки территории объекта «Автомобильная дорога М-4 «Дон» от Москвы через Воронеж, Ростов-на-Дону, Краснодар до Новороссийска. Строительство с последующей эксплуатацией на платной основе автомобильной дороги М-4 «Дон» от Москвы через Воронеж, Ростов-на-Дону, Краснодар до Новороссийска на участке дальнего западного обхода г. Краснодара»						Исполнитель: ООО «ЗемлеСтрой»		
Изм.	Кол. в.	Лист	В.З.	Подп.	Дата	Исполнитель	Лист	Листов
1	1	1	1	1	1	1	1	10
Имя и фамилия	Имя и фамилия	Имя и фамилия	Имя и фамилия	Имя и фамилия	Имя и фамилия	Имя и фамилия	Имя и фамилия	Имя и фамилия
Имя и фамилия	Имя и фамилия	Имя и фамилия	Имя и фамилия	Имя и фамилия	Имя и фамилия	Имя и фамилия	Имя и фамилия	Имя и фамилия

Формат А0



УСЛОВНЫЕ ОБОЗНАЧЕНИЯ ГРАНИЦЫ:		КАТЕГОРИИ ЗЕМЕЛЬ	
<div style="display: flex; justify-content: space-between;"> <div> <div style="border-bottom: 2px solid orange; width: 20px; margin-bottom: 2px;"></div> <div style="border-bottom: 2px solid purple; width: 20px; margin-bottom: 2px;"></div> <div style="border-bottom: 2px dashed purple; width: 20px; margin-bottom: 2px;"></div> <div style="border-bottom: 2px dashed green; width: 20px; margin-bottom: 2px;"></div> <div style="border-bottom: 2px solid green; width: 20px; margin-bottom: 2px;"></div> <div style="border-bottom: 2px solid orange; width: 20px; margin-bottom: 2px;"></div> <div style="border-bottom: 2px dashed orange; width: 20px; margin-bottom: 2px;"></div> <div style="border-bottom: 2px solid orange; width: 20px; margin-bottom: 2px;"></div> <div style="border-bottom: 2px solid yellow; width: 20px; margin-bottom: 2px;"></div> </div> <div> <p>территории подготовки проекта планировки</p> <p>зоны планируемого размещения линейного объекта федерального значения: этап II. Строительство автомобильной дороги</p> <p>зоны планируемого размещения линейного объекта федерального значения: этап I. Транспортная развязка на км 17 (связь)</p> <p>зоны планируемого размещения линейного объекта федерального значения: «Автомобильная дорога А-269 Косаково - Славянск-на-Кубани - Темук - автомобильная дорога А-290 Новорословск - Керчь</p> <p>зны планируемого размещения линейных объектов, подлежащих переносу (перустройству) из зоны планируемого размещения линейного объекта федерального значения муниципальных районов и городских округов</p> <p>сельских поселений</p> <p>населенных пунктов</p> <p>земельных участков, учтенных в ЕГРН</p> <p>кадастровых кварталов</p> </div> </div>	<div style="display: flex; justify-content: space-between;"> <div> <div style="border: 1px solid red; padding: 2px; margin-bottom: 2px;">14.01.0000000-79</div> <div style="border: 1px solid red; padding: 2px; margin-bottom: 2px;">23.07.0500000</div> <div style="border: 1px solid red; padding: 2px; margin-bottom: 2px;">14.01.0000000-79</div> <div style="border: 1px solid red; padding: 2px; margin-bottom: 2px;">23.07.0500000</div> </div> <div> <p>кадастровый номер земельного участка</p> <p>номер кадастрового квартала</p> <p>зна планирования автомобильной дороги с пикетами и километровыми отметками</p> <p>существующие объекты капитального строительства</p> </div> <div> <div style="border: 1px solid red; padding: 2px; margin-bottom: 2px;">14.01.0000000-79</div> <div style="border: 1px solid red; padding: 2px; margin-bottom: 2px;">23.07.0500000</div> <div style="border: 1px solid red; padding: 2px; margin-bottom: 2px;">14.01.0000000-79</div> <div style="border: 1px solid red; padding: 2px; margin-bottom: 2px;">23.07.0500000</div> </div> </div>	<div style="display: flex; justify-content: space-between;"> <div> <div style="border: 1px solid red; padding: 2px; margin-bottom: 2px;">14.01.0000000-79</div> <div style="border: 1px solid red; padding: 2px; margin-bottom: 2px;">23.07.0500000</div> <div style="border: 1px solid red; padding: 2px; margin-bottom: 2px;">14.01.0000000-79</div> <div style="border: 1px solid red; padding: 2px; margin-bottom: 2px;">23.07.0500000</div> </div> <div> <p>земли сельскохозяйственного назначения</p> <p>земли промышленности, энергетики, транспорта, связи, радиосвязи, телевидения, информатики, земли для обеспечения космической деятельности, земли обороны, безопасности и земли иного специального назначения</p> </div> <div> <div style="border: 1px solid red; padding: 2px; margin-bottom: 2px;">14.01.0000000-79</div> <div style="border: 1px solid red; padding: 2px; margin-bottom: 2px;">23.07.0500000</div> <div style="border: 1px solid red; padding: 2px; margin-bottom: 2px;">14.01.0000000-79</div> <div style="border: 1px solid red; padding: 2px; margin-bottom: 2px;">23.07.0500000</div> </div> </div>	<div style="display: flex; justify-content: space-between;"> <div> <div style="border: 1px solid red; padding: 2px; margin-bottom: 2px;">14.01.0000000-79</div> <div style="border: 1px solid red; padding: 2px; margin-bottom: 2px;">23.07.0500000</div> <div style="border: 1px solid red; padding: 2px; margin-bottom: 2px;">14.01.0000000-79</div> <div style="border: 1px solid red; padding: 2px; margin-bottom: 2px;">23.07.0500000</div> </div> <div> <p>зона инженерной и транспортной инфраструктуры (ИТ; ИТ-1, ИТ-2, ТИ.1)</p> <p>зона рекреационного назначения (Р.О., РЗ) и озеленения специального назначения (П-3)</p> <p>зона специального назначения</p> <p>водные территории</p> </div> <div> <div style="border: 1px solid red; padding: 2px; margin-bottom: 2px;">14.01.0000000-79</div> <div style="border: 1px solid red; padding: 2px; margin-bottom: 2px;">23.07.0500000</div> <div style="border: 1px solid red; padding: 2px; margin-bottom: 2px;">14.01.0000000-79</div> <div style="border: 1px solid red; padding: 2px; margin-bottom: 2px;">23.07.0500000</div> </div> </div>
<p><b>ЛИНЕЙНЫЕ ОБЪЕКТЫ (СУЩЕ)</b></p> <p>автомобильные дороги:</p> <div style="display: flex; justify-content: space-between;"> <div> <div style="border: 1px solid red; padding: 2px; margin-bottom: 2px;">14.01.0000000-79</div> <div style="border: 1px solid red; padding: 2px; margin-bottom: 2px;">23.07.0500000</div> <div style="border: 1px solid red; padding: 2px; margin-bottom: 2px;">14.01.0000000-79</div> <div style="border: 1px solid red; padding: 2px; margin-bottom: 2px;">23.07.0500000</div> </div> <div> <p>федерального значения</p> <p>регионального значения</p> <p>местного значения</p> <p>железные дороги</p> <p>объекты электросетевого хозяйства</p> <p>водопроводы и водопроводы</p> <p>магистральные газопроводы, объекты газораспределительной сети</p> <p>объекты канализационной сети</p> <p>магистральные нефтепроводы</p> <p>объекты связи</p> </div> <div> <div style="border: 1px solid red; padding: 2px; margin-bottom: 2px;">14.01.0000000-79</div> <div style="border: 1px solid red; padding: 2px; margin-bottom: 2px;">23.07.0500000</div> <div style="border: 1px solid red; padding: 2px; margin-bottom: 2px;">14.01.0000000-79</div> <div style="border: 1px solid red; padding: 2px; margin-bottom: 2px;">23.07.0500000</div> </div> </div>		<p><b>ТЕРРИТОРИАЛЬНЫЕ ЗОНЫ</b></p> <p>(на землях в в границах населенных пунктов)*</p> <div style="display: flex; justify-content: space-between;"> <div> <div style="border: 1px solid red; padding: 2px; margin-bottom: 2px;">14.01.0000000-79</div> <div style="border: 1px solid red; padding: 2px; margin-bottom: 2px;">23.07.0500000</div> <div style="border: 1px solid red; padding: 2px; margin-bottom: 2px;">14.01.0000000-79</div> <div style="border: 1px solid red; padding: 2px; margin-bottom: 2px;">23.07.0500000</div> </div> <div> <p>жилая зона (Ж, Ж-КСТ)</p> <p>общественно-деловая зона (ОДЗ)</p> <p>зона садоводческих товариществ (СХ.1)</p> <p>производственные зоны (П-3, П-4, П, ПР.2)</p> <p>зона объектов сельскохозяйственного назначения (СХ-2)</p> <p>зона сельскохозяйственных угодий (СХ.2, СХ.3.1, СХ-1, СХ)</p> </div> <div> <div style="border: 1px solid red; padding: 2px; margin-bottom: 2px;">14.01.0000000-79</div> <div style="border: 1px solid red; padding: 2px; margin-bottom: 2px;">23.07.0500000</div> <div style="border: 1px solid red; padding: 2px; margin-bottom: 2px;">14.01.0000000-79</div> <div style="border: 1px solid red; padding: 2px; margin-bottom: 2px;">23.07.0500000</div> </div> </div>	<p>Примечание: * - территориальные зоны указаны в соответствии с ПЗЗ муниципальных образований</p> <p><b>ЛИНИИ ГРАДОСТРОИТЕЛЬНОГО РЕГУЛИРОВАНИЯ</b></p> <p>действующие красные линии</p>





УСЛОВНЫЕ ОБОЗНАЧЕНИЯ ГРАНИЦЫ:		КАТЕГОРИИ ЗЕМЕЛЬ	
	территории подготовки проекта планировки		земли сельскохозяйственного назначения
	зоны планируемого размещения линейного объекта федерального значения: этап II. Строительство автомобильной дороги		земли промышленности, энергетики, транспорта, связи, радиосвязи, телевидения, информатики, земли для обеспечения космической деятельности, земли обороны, безопасности и земли иного специального назначения
	зоны планируемого размещения линейного объекта федерального значения: этап I. Транспортная развязка на км 17 (схема)		ЖИЛЫЙ НАЗНАЧЕНИЯ
	зоны планируемого размещения линейного объекта федерального значения: «Автомобильная дорога А-289 Каспийск - Славянск-на-Кубани - Темрюк - автомобильная дорога А-290 Новороссийск - Керчь»		ТЕРРИТОРИАЛЬНЫЕ ЗОНЫ (на землях в границах населенных пунктов)*
	зона планируемого размещения линейных объектов, подлежащих переносу (перестроению) из зоны планируемого размещения линейного объекта федерального значения муниципальных районов и городских округов сельских поселений		жилая зона (Ж, Ж-КСТ)
	населенных пунктов		общественно-деловая зона (ОДЗ)
	земельных участков, учтенных в ЕГРН		зона садоводческих товариществ (CX 1)
	кадастровых кварталов		производственные зоны (ПЗ-1, ПЗ-4, П, ПР-2)
			зона объектов сельскохозяйственного назначения (CX-2)
			зона сельскохозяйственных угодий (CX 2, CX3.1, CX-1, CX)

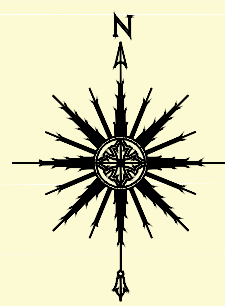
**ЛИНЕЙНЫЕ ОБЪЕКТЫ (СУЩЕ)**

- федеральный значения
- регионального значения
- местного значения
- железные дороги
- объекты электросетевого хозяйства
- водоводы и водопроводы
- магистральные газопроводы, объекты газотранспортной сети
- объекты канализационной сети
- магистральные нефтепроводы
- объекты связи

**ПРИМЕЧАНИЕ:** \* - территориальные зоны указаны в соответствии с ПЗЗ муниципальных образований

**ЛИНИИ ГРАДОСТРОИТЕЛЬНОГО РЕГУЛИРОВАНИЯ**

- действующие красные линии



Новотитаровское сельское  
поселение

Динской район

Новотитаровское сельское  
поселение

Динской район





Схема использования территории в период подготовки проекта планировки территории

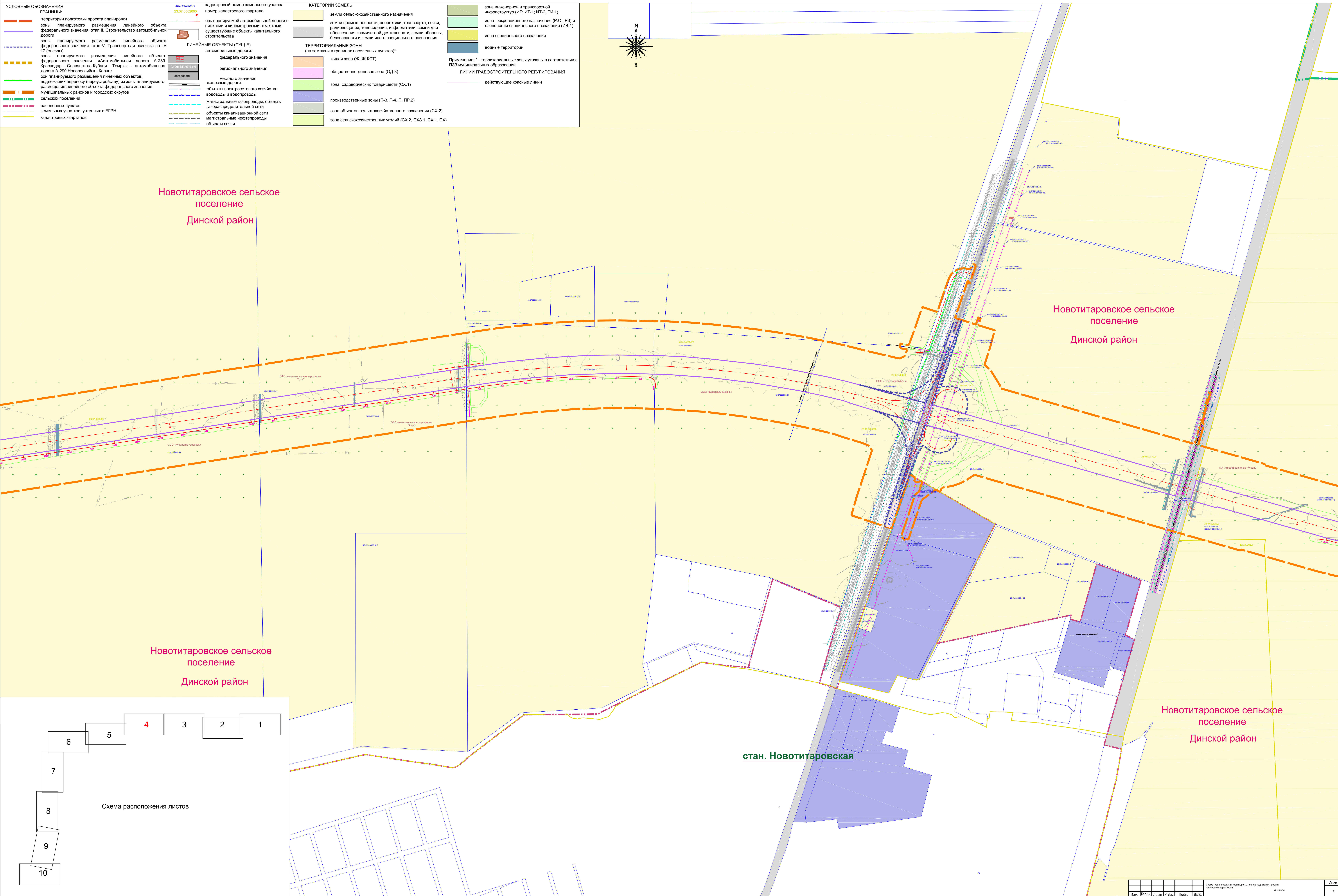
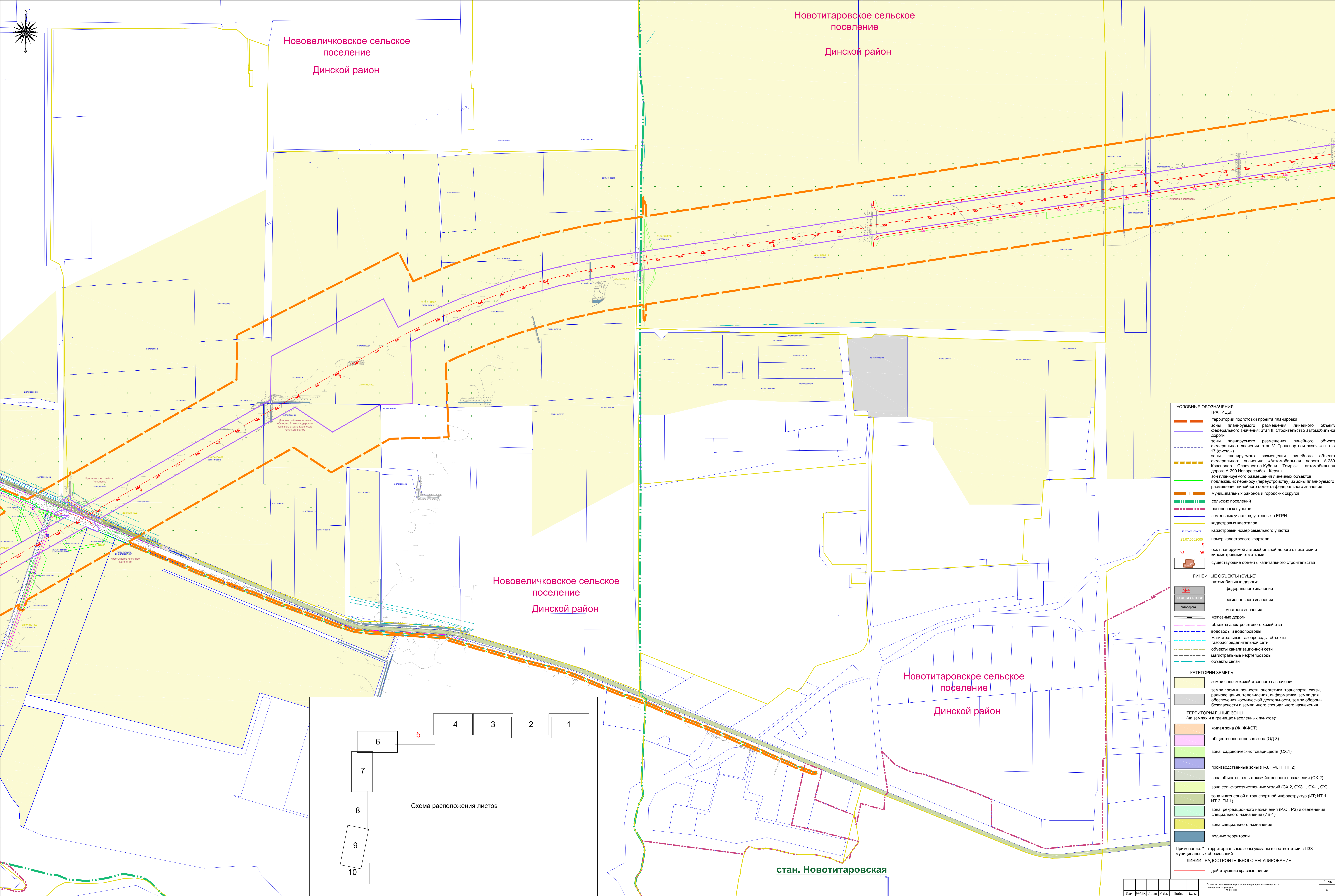




Схема использования территории в период подготовки проекта планировки территории



**УСЛОВНЫЕ ОБОЗНАЧЕНИЯ**

**ГРАНИЦЫ**

- территории подготовки проекта планировки
- зоны планируемого размещения линейного объекта федерального значения: этап II. Строительство автомобильной дороги
- зоны планируемого размещения линейного объекта федерального значения: этап V. Транспортная развязка на км 17 (съезды)
- зоны планируемого размещения линейного объекта федерального значения: «Автомобильная дорога А-289 Краснодар – Славянск-на-Кубани – Темрюк – автомобильная дорога А-290 Новороссийск – Керчь»
- зон планируемого размещения линейных объектов, подлежащих переносу (перестройству) из зоны планируемого размещения линейного объекта федерального значения
- муниципальных районов и городских округов
- сельских поселений
- населенных пунктов
- земельных участков, учтенных в ЕТРН
- кадастровых кварталов
- кадастровый номер земельного участка
- номер кадастрового квартала
- ось планируемой автомобильной дороги с пикетами и километровыми отметками
- существующие объекты капитального строительства

**ЛИНЕЙНЫЕ ОБЪЕКТЫ (СУЩЕ)**

автомобильные дороги:

- федерального значения
- регионального значения
- местного значения

железные дороги

объекты энергосетевого хозяйства

водоходы и водопроводы

магистральные газопроводы, объекты газораспределительной сети

объекты канализационной сети

магистральные нефтепроводы

объекты связи

**КАТЕГОРИИ ЗЕМЕЛЬ**

- земли сельскохозяйственного назначения
- земли промышленности, энергетики, транспорта, связи, радиовещания, телевидения, информатики, земли для обеспечения космической деятельности, земли обороны, безопасности и земли иного специального назначения
- земли населенных пунктов

**ТЕРРИТОРИАЛЬНЫЕ ЗОНЫ**  
(на землях и в границах населенных пунктов)\*

- жилая зона (Ж, Ж-КСТ)
- общественно-деловая зона (ОД-3)
- зона садоводческих товариществ (СХ.1)
- производственные зоны (П-3, П-4, П, ПР.2)
- зона объектов сельскохозяйственного назначения (СХ-2)
- зона сельскохозяйственных угодий (СХ.2, СХ.3.1, СХ-1, СХ)
- зона инженерной и транспортной инфраструктур (ИТ, ИТ-1; ИТ-2, ТИ.1)
- зона рекреационного назначения (Р.О., Р.3) и озеленения специального назначения (ИЗ-1)
- зона специального назначения
- водные территории

Примечание: \* - территориальные зоны указаны в соответствии с ПЗЗ муниципальных образований

**ЛИНИИ ГРАДОСТРОИТЕЛЬНОГО РЕГУЛИРОВАНИЯ**

- действующие красные линии

Иван	Кол. л.	Лист	№ док.	Подп.	Дата	Лист
						5

Схема, использованная в период подготовки проекта планировки территории

М 1:5 000

Формат А0